
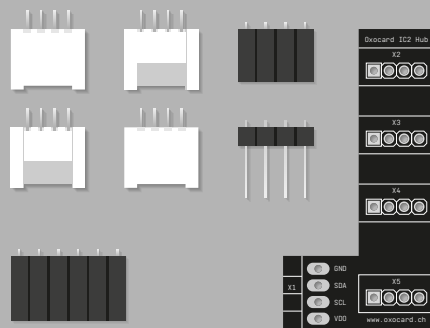


OXOCARD I2C HUB

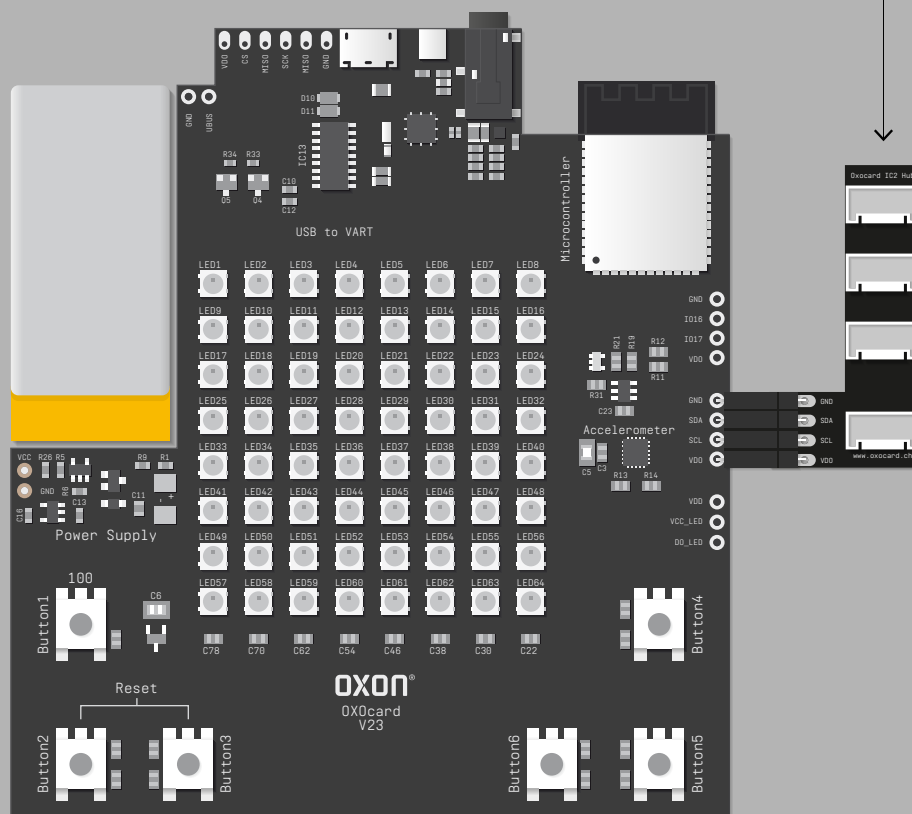
Oxon konzipiert und erstellt Hard- und Software 

Der Oxocard I2C Hub ist ein kleiner Bausatz, um der Oxocard relativ einfach das Anschliessen von beliebigen I2C-Grove-Komponenten zu ermöglichen.


- 1 × PCB schwarz
- 4 × Grove Buchsen weiss
- 1 × 4-Pin-Header (male)
- 1 × 4-Pin-Header (female)
- 1 × 6-Pin-Header (female)

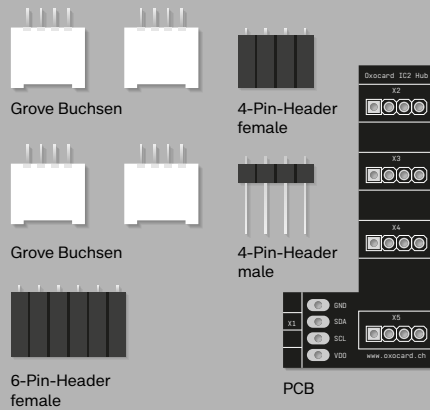


Der I2C Hub wird seitlich an der Oxocard befestigt. Eine Anleitung finden Sie auf der Rückseite.

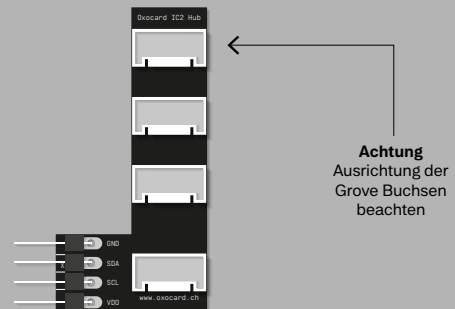


ANLEITUNG

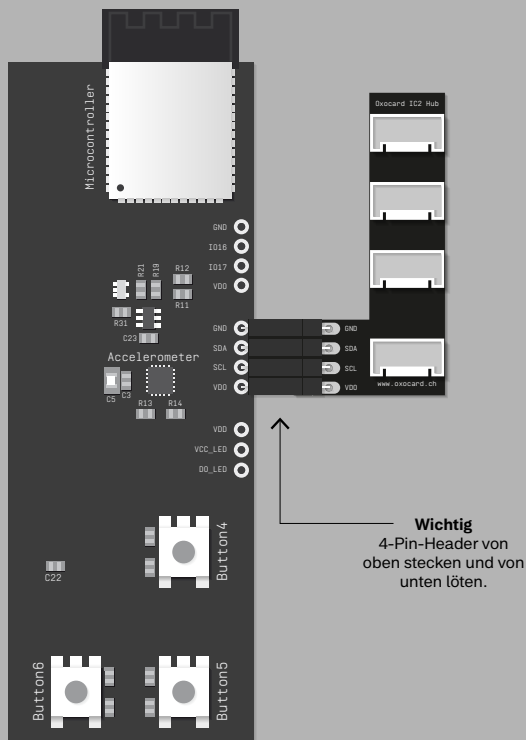
Oxon konzipiert und erstellt Hard- und Software 



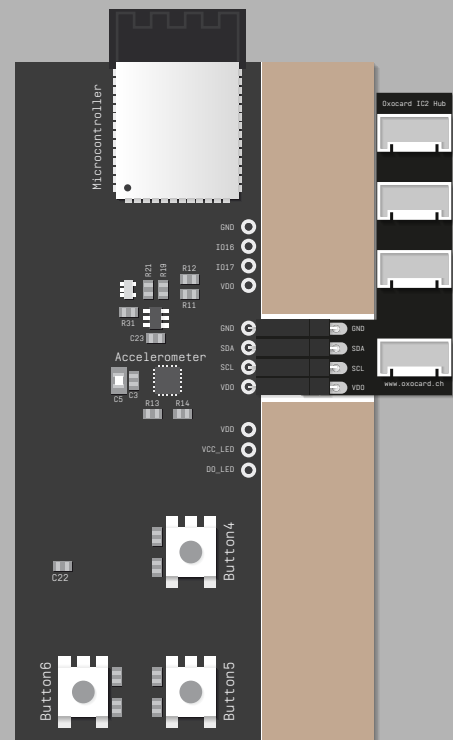
01
Zuerst benötigen Sie die Grove Buchsen und den 4-Pin-Header (male).



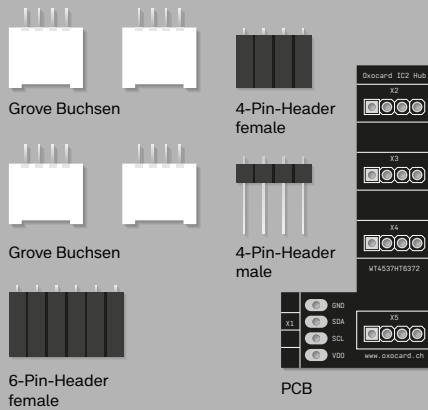
02
5 Bauteile auf das PCB löten.



03
4-Pin-Header (female) von oben bei der I2C-Schnittstelle der Oxocard stecken und auf der Unterseite verlöten.

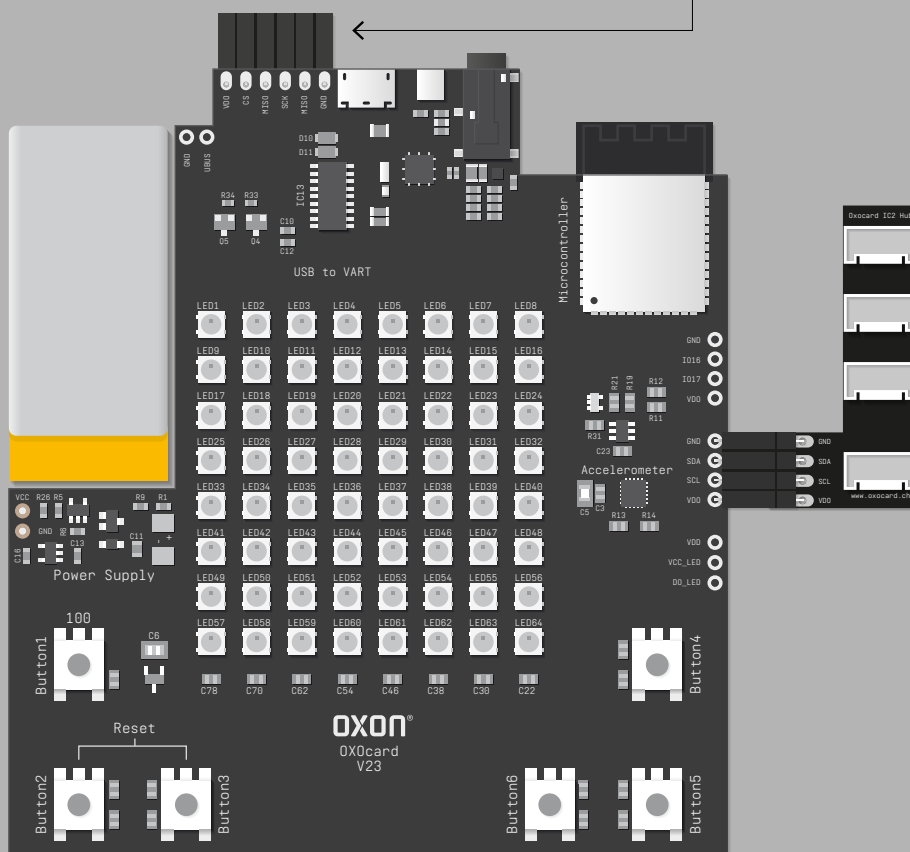


04
Passende Aussparung im Karton-Gehäuse der Oxocard mit z.B. einem Japanmesser ausschneiden.



Optional

Der 6-Pin-Header (female) kann zusätzlich von unten bei er SPI-Schnittstelle der Oxocard gesteckt und auf der Oberseite verlötet werden.



Achtung

Wird dieser Pin-Header von oben in die Oxocard gesteckt und auf der Unterseite verlötet, kann gegebenenfalls der USB-Stecker nicht mehr in die Oxocard gesteckt werden.